

昭3・10  
昭4・9

天皇・皇后両陛下の御真影を拝戴。

西裏庭石垣を修復。

わが長谷の歌

(昭和初期に唄われていた)

一、わが長谷は名のごとく  
ほんとに長い谷である  
東のはしは柴北で  
西のはしは小切畑

二、北にそびゆる水の元  
麓を流るる清流は  
山の影をばうつしつゝ  
まがりまがり流れてる

応援歌

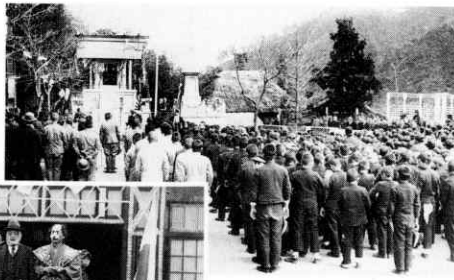
(昭和九年頃 渋谷政男先生作詩)

一、わが長谷の中央に  
毅然とそびゆる学び舎は  
天地と共にゆるぎなき  
心を磨き智を開く

二、北に峻峰水の元  
麓を流るる一筋は  
わが健脚のゆあみする  
柴北川の清流ぞ

三、健児四百集いたる  
力は強く技業し

▼昭和9年 奉安殿が落成



◀昭和9年 奉安殿と役場落成の祝賀行事 (仮装行列の一コマ)

▶昭和7年度 学校家庭通信表

